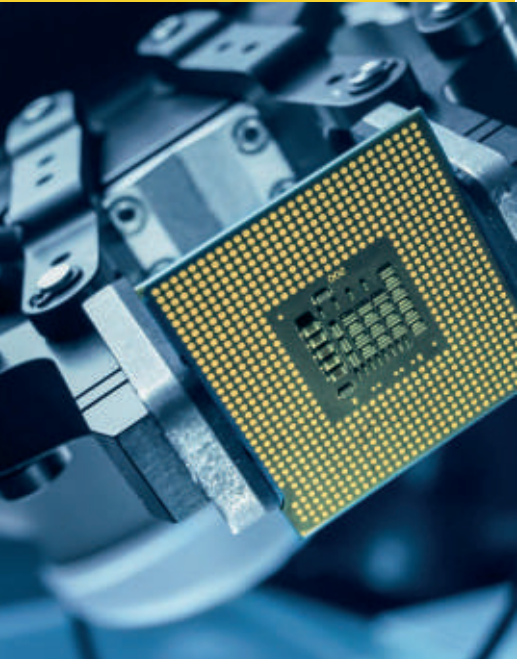




**Soluzioni integrate e prodotti
per automatizzare i dati e
trasformarli in strategie aziendali.**



Automazione del dato e qualità.

Il controllo della qualità dei prodotti e dei lotti di produzione si ottiene quando tutti i dati relativi al ciclo produttivo sono precisi, facilmente reperibili e utilizzabili per definire strategie e prendere decisioni. Ottenere la continuità della produzione e avere una visione chiara e completa del ciclo produttivo, permette di ridurre in modo considerevole i costi di produzione evitando guasti e blocchi. Vantaggio che si ripercuote anche sul consumatore finale che vedrà prodotti di alta qualità sempre più in linea con le proprie esigenze e una considerevole riduzione dei tempi di consegna.

Ottieni il pieno controllo dei processi produttivi e distributivi della tua azienda ridurrà i costi e godrai di vantaggi competitivi nel tuo mercato di riferimento.

Forniamo soluzioni per acquisire dati in tempo reale e ottenere informazioni strategiche, attraverso l'interconnessione di macchine, sistemi operativi e uomo. Lasciati guidare nella digitalizzazione del tuo ciclo produttivo.



Etichettatura, marcatura, tracciabilità, acquisizione dati.



Integrazione nei processi produttivi e logistici.



Trasformazione dei dati in informazioni che guidano le decisioni.

Il nostro processo

1

Analisi dell'azienda, delle esigenze e dei processi attivi.

2

Valutazione e definizione dei processi e passaggi chiave.

3

Definizione degli obiettivi da raggiungere.

4

Analisi di fattibilità tecnologica ed economica.

5

Definizione della soluzione ideale e messa in opera.

6

Ottimizzazione e manutenzione degli impianti e dei sistemi installati.

GESTIONE RIFIUTI

FOOD&BEVERAGE

AUTOMOTIVE

INDUSTRIE MECCANICHE



Tracciabilità per ogni esigenza

Attualmente la Tracciabilità è obbligatoria nel settore alimentare e farmaceutico. Ci sono altri settori in cui è molto consigliata come nel settore Automotive, per ottenere un vantaggio competitivo con la certificazione ISO 9002, e nel settore dell'Industria meccanica con la ISO 9001.

Il vantaggio competitivo di E2G srl è quello di saper integrare i diversi strumenti di etichettatura e tracciatura con impianti e sistemi operativi e meccanici.



RETAIL & E-COMMERCE

Controllo stock - Inventario - Evasione ordini - Pagamenti Pos - Click&collect
Buoni sconto - Gift card e carte fedeltà



MAGAZZINO

Ricevimento merci - Gestione stock
Picking&delivery - Packaging - Analisi danneggiamenti - Gestione ordini



TRASPORTI

Flotte e consegne - Terminal e piazzali
Ritiro e consegna - Servizi corriere
Track&Trace - Resi merce - Mancate consegne



RICETTIVO & RISTORAZIONE

Comunicazione e trasmissione ordini
inventario e magazzino - Carte fedeltà
Badge di accesso - Riordino prodotti
Ordini manutenzione



SANITARIO

Identità pazienti - Raccolta dati e campioni
Somministrazione farmaci - Gestione farmacie - Creazione cartelle - Comunicazioni esterne - Gestione

Settori di applicazione

L'automazione del dato e i sistemi integrati di trasmissione delle informazioni sono applicabili in molti settori.

E2G sviluppa soluzioni personalizzate che rispondono alle esigenze e ai bisogni dei clienti studiando soluzioni mirate per la tua azienda.

Ci avvaliamo delle migliori tecnologie disponibili sul mercato mondiale e garantiamo un'elevata qualità dei prodotti e dei sistemi utilizzati.



GESTIONE RIFIUTI

Acquisizione rifiuti - Differenziazione
Valorizzazione - Processo di smistamento
Tracciabilità rifiuto - Rintracciabilità
Collocazione lotti



INDUSTRIE MECCANICHE

Marcatura prodotti - Tracciamento processi
Controllo produzione - Network Connection
Verifica qualità - Gestione commesse



AUTOMOTIVE

Tracciamento processi - Controllo
produzione - Network Connection
Marcatura prodotti - Verifica qualità - Guasti
catena - Gestione commesse



FOOD & BEVERAGE

Tracciabilità - Rintracciabilità - Gestione lotti
Gestione magazzino - Comunicazioni

AUTOMOTIVE

Esigenze del settore

Nel mondo Automotive la competizione è sempre più elevata, produrre prodotti di altissima qualità richiede grandi investimenti in risorse economiche e tecnologiche. Eppure, non è più sufficiente realizzare prodotti di qualità. Oggi bisogna essere in grado di certificarne la provenienza, la produzione e l'installazione. Perché il mercato e i consumatori sono sempre più attenti e sensibili a temi come la tracciabilità e rintracciabilità dei componenti.

Per garantire la massima qualità nel mondo dell'automotive serve precisione e il pieno controllo dell'efficienza della produzione.

Se si verifica un problema di qualità, il produttore deve porre rimedio intervenendo il prima possibile. Non rispondere velocemente o in modo approssimativo farà perdere la fiducia dei consumatori o dei partner aziendali, causando problemi ancora più grandi.

Avere a portata di mano tutte le informazioni riguardanti il processo produttivo, dall'arrivo della merce, ai risultati delle ispezioni fino alla spedizione, permette di avere una produzione più efficiente e una qualità maggiore. Così come conoscere lo stato di manutenzione delle attrezzature e dei macchinari permette di mantenere e stabilizzare la qualità dei prodotti.

Verifica la precisione delle singole lavorazioni e accedi in tempo reale a tutte le informazioni del ciclo produttivo, come impiego di risorse, qualità e scarto di lavorazione.



Connetti le componenti dell'impianto produttivo per prevenire problemi o ritardi di produzione.



Otteni report da ogni ciclo produttivo, valuta i costi e l'efficienza della tua azienda in modo semplice e preciso.



Vantaggi di un sistema integrato di Track&Trace

Avere il controllo del ciclo produttivo di ogni componente per poterlo rintracciare.

Ottenere dati in tempo reale sulla qualità dei prodotti.

Certificare i pezzi con l'integrazione in Blockchain.

Ridurre i costi di produzione.

FOOD & BEVERAGE



Verifica le caratteristiche del prodotto in ogni momento del ciclo produttivo.



Connetti le diverse fasi di trasformazione e ottieni i dati di lavorazione e di efficienza produttiva.



Organizza ed estrapola i dati, crea in modo automatico i documenti di tracciabilità per ogni lotto di produzione.

Vantaggi di un sistema integrato di Track&Trace

Aumentare la qualità e averne maggiore controllo.

Avere informazioni in tempo reale sullo stato del prodotto in ogni fase di lavorazione.

Avere la possibilità di rintracciare posizione dei prodotti e di lotti specifici.

Eliminare la contraffazione e poter certificare la qualità del prodotto.

Esigenze del settore

Nel settore food&beverage la tracciabilità non è un optional. Certificare che il prodotto non abbia subito sofisticazioni ed è prodotto con materie prime di qualità, è uno dei maggiori vantaggi competitivi sul mercato. Il consumatore è sempre più attento e vuole sempre maggiori informazioni. I canali di comunicazione aumentano e sono sempre più immersivi. Per questo la verifica e il controllo durante tutto il ciclo produttivo deve essere sempre più efficiente e automatizzata.

Poter avere in tempo reale temperature e condizione del prodotto in lavorazione, avere certezza del rispetto delle ricette, così come la comunicazione agli istituti competenti sono solo alcune delle semplificazioni legate alla digitalizzazione del processo produttivo. Nella produzione di bevande, come vino e birra, è fondamentale seguire il processo produttivo dall'arrivo della materia prima, fino all'imbottigliamento e all'uscita del prodotto finito, avendo la certezza di quanto succede durante la trasformazione e la fermentazione.

La tracciabilità interna diventa uno strumento di competitività e di razionalizzazione dei sistemi produttivi, nonché di valorizzazione delle produzioni di qualità. L'obbligo di fornire alcune informazioni ai consumatori rende indispensabile il trasferimento dei dati dal sistema di produzione/trasformazione alle etichette prodotto.

GESTIONE RIFIUTI

Esigenze del settore

La gestione dei rifiuti e la loro trasformazione in materie prime secondarie è un tema sempre più attuale. Dal punto di vista ambientale e legislativo assistiamo alla volontà di creare un'economia circolare sempre più efficiente e sotto controllo. La digitalizzazione è un'istanza attuale anche in questo settore.

Misurare i flussi di materia ed energia è condizione imprescindibile per orientare la pianificazione, la prevenzione e la valorizzazione delle materie prime secondarie.

Poter gestire tutti i processi di acquisizione, trasformazione e smistamento permette di rendere efficiente un settore in cui l'automatizzazione non è ancora entrata a pieno regime, nonostante il SISTRI 2009 introduca già il concetto di tracciabilità e di integrazione dei dati per garantire un maggior controllo.

Il processo di trasformazione del rifiuto in materia prima secondaria produce valore economico e ambientale. Avere a portata di mano tutte le informazioni, dal conferimento del rifiuto fino alla trasformazione e spedizione, permette di ottimizzare i processi rendendoli sempre più efficienti e con un minore impatto ambientale.

Per questo proponiamo l'integrazione di hardware e software per realizzare un impianto track&trace con immediati vantaggi.



Verifica la produzione dell'impianto in tempo reale e supporta i lavoratori nell'identificazione delle attività prioritarie.



Connetti i diversi punti di lavorazione dell'impianto per avere il pieno controllo del flusso di rifiuti e di energia prodotta.



Ottieni dati, compila formulari in tempo reale senza incorrere in errori, fornisci resoconti di lavorazione in modo semplice e veloce.



Vantaggi della soluzione E2G

Verificare i flussi di materia e di energia prodotti.

Ottenere dati sulla reale efficienza dell'impianto.

Valorizzazione del rifiuto.

Riduzione dei costi di impianto.

INDUSTRIE MECCANICHE



Controlla la precisione delle singole lavorazioni e accedi in tempo reale a tutte le informazioni del ciclo produttivo, come impiego di risorse, qualità e scarto di lavorazione.



Connetti i componenti dell'impianto produttivo per prevenire problemi o ritardi di produzione.



Ottieni report da ogni ciclo produttivo, valuta i costi e l'efficienza della tua azienda in modo rapido e preciso.

Vantaggi della soluzione E2G

Seguire il processo di lavorazione.

Controllare misurazioni e ispezioni da remoto.

Monitorare in tempo reale l'efficienza dell'impianto produttivo.

Ridurre i costi di produzione.

Esigenze del settore

Tempi ristretti e alta qualità sono le parole d'ordine di questo momento. Organizzare il lavoro e avere sotto controllo tutti i passaggi diventa fondamentale per garantire tempi di consegna e qualità delle commesse. Il ciclo produttivo può essere continuo in alcuni momenti dell'anno o sempre, molto dipende dall'efficienza e dal controllo dell'impianto produttivo.

Nell'industria meccanica c'è estremo bisogno di avere sicurezza e precisione nella lavorazione dei pezzi e la tracciabilità completa del processo produttivo.

Utilizzare processi avanzati significa gestire le produzioni a commessa, lotti con specifiche caratteristiche tecniche, rilevamento tempi e avanzamento della produzione, ottimizzazione delle scorte e controllo completo dei flussi dei materiali.

Lo stabilimento produttivo di oggi è più complesso di un tempo e richiede conoscenza e agilità. È sempre più necessario monitorare e ottimizzare ogni processo, bene e risorsa con la massima precisione.

Per questo proponiamo l'integrazione di hardware e software per realizzare un impianto track&trace con immediati vantaggi.



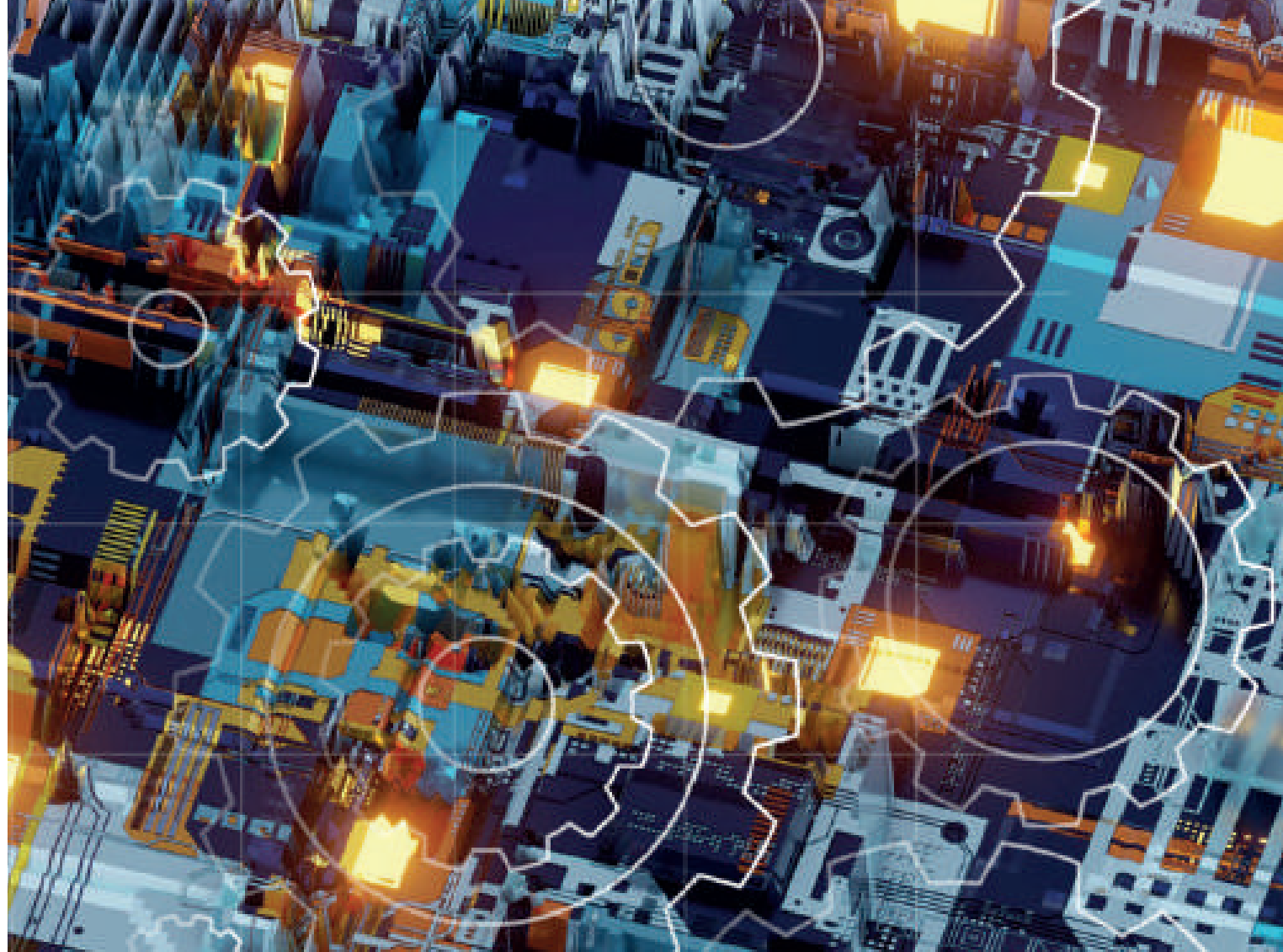
Miglioriamo le performance dei processi produttivi, logistici e commerciali.

Pianifichiamo gli interventi considerando i vantaggi fiscali e la finanza agevolata previsti dalla normativa vigente.

Ci avvaliamo di fornitori e partner tecnologici leader di mercato.

Offriamo il miglior potenziale ai tuoi collaboratori.

Aumentiamo il livello di soddisfazione dei vostri clienti.



KEYENCE

FINENGINE
CONSULTING AND FINANCE

ZEBRA

VIDEOJET.

